

# Die Mutter&Kind Units

Mich aufgefangen und aufgehoben fühlen.



# Die Mutter&Kind Units bestehen aus acht Studios für volljährige Schwangere und Mütter mit ihren Säuglingen und Kleinkindern bis zu drei Jahren.

Das stationäre Angebot richtet sich an Mütter in belasteten Situationen sowie psychischen Erkrankungen, ungeachtet ihrer Nationalität, Religion und Herkunft. Auch schwangere Frauen oder Mütter mit leichten kognitiven Beeinträchtigungen werden aufgenommen. Der Aufenthalt in den Units setzt eine gewisse Selbstständigkeit voraus. Die Betreuung ist an 365 Tagen im Jahr gewährleistet. Die Aufenthaltsdauer von 6 bis 30 Monaten richtet sich nach dem individuellen Bedarf von Mutter und Kind sowie in Absprache mit der zuweisenden Stelle. Im Anschluss an den Aufenthalt werden passende Anschlusslösungen gesucht.

Im Fokus des Aufenthaltes stehen der Schutz, das Wohlergehen und eine altersentsprechende Förderung des Kindes sowie die umfassende Unterstützung und Stärkung der Mütter. Ziele des Aufenthaltes in den Units sind die Stabilisierung der Lebensumstände und das Wiedererlangen bzw. der Aufbau einer möglichst kindgerechten und selbstständigen Lebensgestaltung. Wir bieten kurz- und mittelfristig geschützten Lebens- und Lernraum, der Mütter fördern und fordern, begleiten und stärken soll. Wir legen Wert auf einen adäquaten Einbezug des Kindsvaters.

## Aufenthaltsgestaltung

Für die Säuglinge und Kleinkinder ist ein entwicklungsfördernder und ritualisierter Alltag sowie eine vertraute und sichere Umgebung gewährleistet. Die Mütter erfahren bedürfnisgerechte Begleitung und Unterstützung durch sozialpädagogische Fachkräfte. Es wird Fokus gelegt auf den Bindungs- und Beziehungsaufbau zwischen Mutter und Kind. Die Klientinnen sollen in die Rolle einer Mutter hineinwachsen und sich als selbstwirksam erleben. Die Mütter haben die Möglichkeit, Kompetenzen für die Erfüllung der vielfältigen Aufgaben in der Gesellschaft zu erwerben und zu stärken. Mit den Müttern wird eine Tagesstruktur mit Kind und gegebenenfalls Schule, Lehre oder Arbeit erarbeitet und eine geeignete Anschlusslösung aufgegleist.

Zur Unterstützung der Mütter bieten wir unter anderem einen internen Kinderbereich, welcher es den Müttern ermöglicht, einer Arbeit oder Beschäftigung nachzugehen und eine Entlastung zu erfahren. Den Kindern werden eine entwicklungsfördernde Umgebung und anregende Interaktionen mit anderen Kindern und Bezugspersonen geboten.

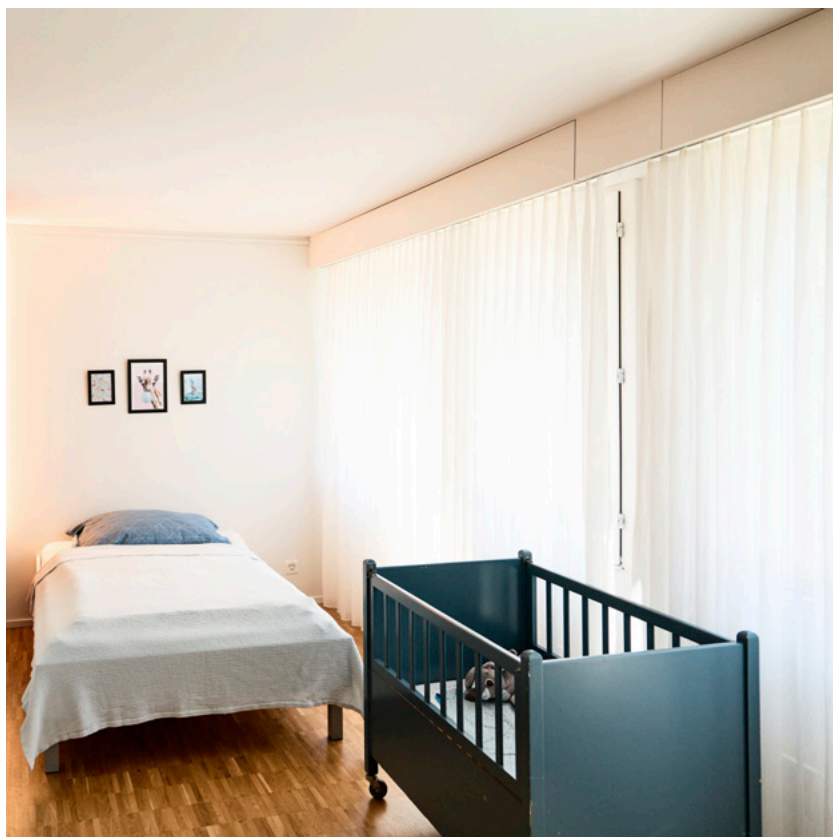
## Weitere Angebote und Dienstleistungen

- Psychiatrische Sprechstunde: Behandlung psychischer Begleit-Erkrankungen der Klientinnen
- Migrationskenntnisse der Mitarbeiterinnen
- Traumapädagogische Weiterbildung aller fallführenden Mitarbeiterinnen
- Mütter- und Väterberatung: alle zwei Wochen
- Dolmetscher-Dienst bei Bedarf
- Themenabende zu relevanten Themen und Fragen (z.B. diverse Entwicklungsthemen der Kinder, Umgang mit Konflikten, Selbstverteidigung, Spielabende usw.)
- Tagesstruktur (z.B. Wäscherei)
- Werkatelier
- Umfassende medizinische Versorgung sowie enge Zusammenarbeit mit Hebammen und Kinderärzt\*innen durch die räumliche Nähe (Triemli-Areal) und enge Kooperation mit dem Triemli-Spital
- Interner Kinderbereich: Mo–Fr von 7–18 Uhr und zusätzlich an vier Abenden/Monat

Zwischen dem Angebot der Units und der Mutter&Kind Wohngruppe besteht eine enge Zusammenarbeit, was einen flexiblen Übertritt von einem Bereich in den anderen ermöglicht.

## Leitung Mutter&Kind Units

Christine Töpfer, christine.toepfer@inselhof.ch, T 044 416 22 60



Räume für die eigene Entwicklung.





Inselhof  
Mutter&Kind Units  
Birmensdorferstrasse 505  
CH-8055 Zürich

T 044 416 23 00  
[inselhof.ch](http://inselhof.ch)

Zentrum für Kinder, Mütter und belastete Familien.